



Bokningssystemet som ger kontroll över bibliotekets publika datorer

NetLoan är en totallösning för administration, övervakning och styrning av publika resurser.

NetLoan förenklar hanteringen av bibliotekets publika datorer – användaren kan på egen hand boka sig för en dator och blir automatiskt utloggad när tiden är slut. Kunden kan från en lokal dator eller en dator hemifrån göra sina egna bokningar. Detta innebär att det administrativa arbetet för personalen minskar eller helt elimineras.

NetLoan kan med fördel även användas till bokning av lokaler, utrustning och andra resurser. Systemet kan också hantera utskrifter och betalning av dessa.

NetLoan förebygger köer kring datorerna när tiden är ute, och personalen slipper att agera ordningsvakt kring datoranvändandet. Det behöver aldrig bli diskussioner om vem som har rätt att använda datorerna. Dessutom ger NetLoan en god överblick över resurserna som används, och när de finns lediga.

Med NetLoans statistik- och rapportfunktioner kan du få information om hur datorer och andra resurser används, t ex totalt antal bokningar, missade bokningar och aktiva användare. Systemet lagrar information om dina användare så som antal bokningar, antal inloggnings och hur många utskrifter som gjorts.

NetLoan kan integreras med Axiells bibliotekssystem BOOK-IT och LIBRA, samt med de flesta andra bibliotekssystem som erbjuder Z39.70/SIP 2-kommunikation. Du kan använda dig av befintligt låntagarregister. Låntagarna kan använda samma lånekort och pinkod som vanligt.

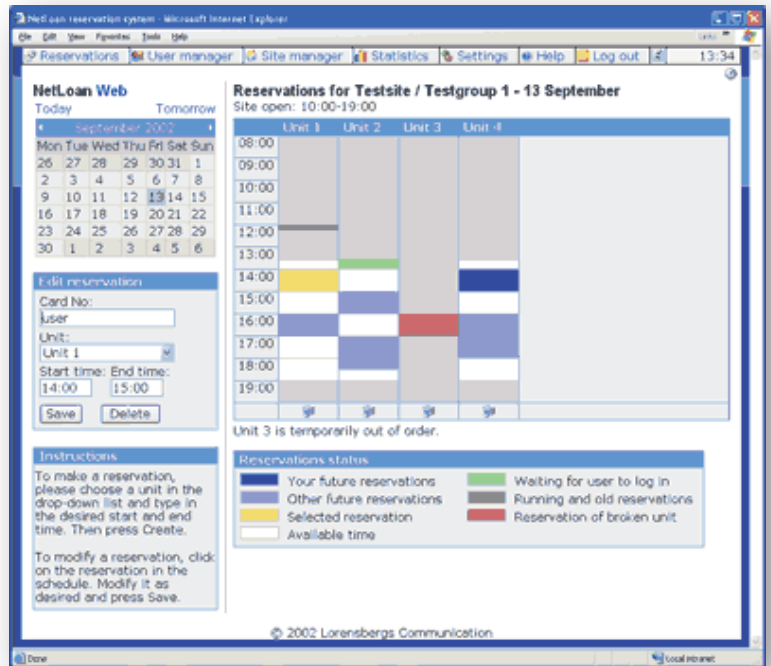


Reservationsidan i NetLoan – här kan man:

- Skapa nya reservationer
- Ändra gamla reservationer
- Ta bort reservationer
- Avbryta pågående sessioner

Personer med vanlig användarrättighet kan bara ändra sina egen reservationer. Andra användare (personal) kan reservera för sig själv och andra.

I NetLoan administreras filialer, bokningsbara datorer, användare och användargrupper. Olika regler kan tillämpas för datorerna och detta anges per användargrupp.



På denna sida administrerar man en filial. Till en filial hör:

- Tidsintervall – styr filialens öppettider. Tider som inte ingår i ett av tidsintervallen kan inte bokas.
- Enhetsgrupper – en enhetsgrupp innehåller enheter (t ex Internet-datorer) med gemensamma regler för användning.
- Skrivargrupper administrerar skrivare på filialen. NetLoan har kontroll över utskrifter och besökarnas betalning av dessa.
- Kiosker – datorer som är dedicerade för tidsbokning administreras här.

Från denna sida styr man också hur långa de bokningsbara passen ska vara under olika tider på dygnet.

